



## Wandertouren ab Hotel Heinz oder Waldgaststube Flürchen / Waldparkplatz

Direkt an unserer Waldgaststube (aus dem Hoteleingang links-200m) starten zahlreiche Wanderwege durch den Naturpark Nassau – vom kleinen Rundweg zum frische Luft schnappen bis zur anspruchsvollen Wanderung über mehrere Stunden. Wir haben eine kleine Auswahl für Sie zusammen gestellt – viel Spaß!

### 1) Waldlehrpfad (ca. 3km)

Sie möchten eine kleine Runde an der frischen Luft drehen – dann ist dieser Weg ideal für Sie:

- Sie starten am Flürchen und nehmen den linken Weg markiert als „Nordic Walking Weg 4.“
- Sie folgen ihm an dem Haus Neumühle zur linken und einem Wasserbrunnen zur rechten vorbei bis zu ersten Kreuzung.

#### • Variante „ganz kurz“:

Sie biegen rechts ab und folgen dem leicht ansteigenden Weg bis zur nächsten Weggabelung an der Schutzhütte „Struthen“. Hier biegen Sie wiederum rechts ab.

#### • Variante „ein bisserl länger“:

Sie gehen an der ersten Kreuzung weiter gerade aus bis zur Schutzhütte „Vorderster Bach“ dort biegen Sie rechts ab und folgen dem Weg entlang dem Bach. An der nächsten Gabelung rechts bis zur Schutzhütte „Struthen“ dort weiter geradeaus.

#### • Dann wieder für beide Varianten:

Wandern bergab bis zur Kreuzung oberhalb der Grillhütte am Flürchen, hier wieder rechts ab und Sie erreichen den Ausgangspunkt.

### 2) Kannenbäckerweg Hillscheid (ca. 6 km)

Sie suchen eine mittlere Runde über gut befestigte Wege mit kleinen Steigungen – dann auf Richtung Hillscheid!

- Sie starten am Flürchen geradeaus an der Grillhütte vorbei und folgen immer dem Nordic Walking Weg Nr. 5. Zunächst halbrechts bergauf, dann weiter bergab über einen serpentinartigen Weg
- später passieren Sie eine Schranke, danach zur rechten ein einsames Haus bevor nach ca. 2,7 km Hillscheid erscheint.
- Rechts erscheint der „Limes-Weg“ – diesem folgen Sie für 40m nach links bevor Sie wieder auf den Nordic-Weg Nr. 5 einbiegen und diesem nach rechts über einen schmalen Steg folgen.
- Dann geht's weiter in über den Wanderweg „WW 1“ in Richtung Hör-Grenzhausen.
- Der Weg verläuft über eine ehemalige Bahntrasse bis zur Ortsumgehungsstraße und einer Schranke, wo Sie wieder rechts auf den Weg Nr. 5 biegen und unterhalb von Pferdekoppeln und dem Sportplatz zurück zum Ausgangspunkt am Flürchen wandern.

SS,  
ad  
SS.

Ruhig gelegen, in der Nähe von Koblenz, zwischen Köln und Frankfurt.

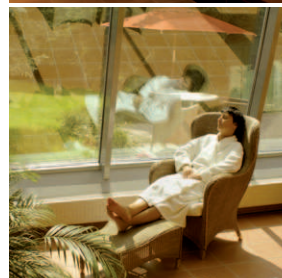
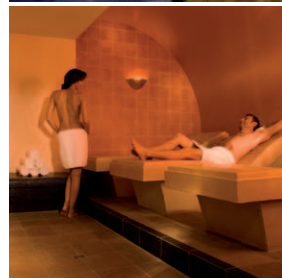
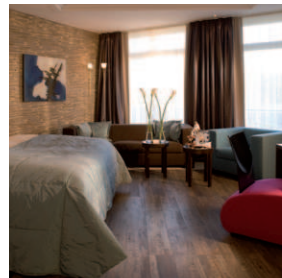
Schöne Ausflugsziele, hoher Freizeitwert, verkehrsgünstige Lage.

Herrliche Natur, inmitten des Naturparks Nassau.

Behagliche Restaurants, engagierte Küche, Gartenrestaurant, Cocktailbar.

Über 2500 m<sup>2</sup> Wellness, Badelandschaft, Beauty, Health und Fitness.

Tagung, Seminar, Incentives, Geschäftsessen.





### 3) Rund um die Landshuber Weiher (ca. 6,5 km)

Lust auf eine lauschige Tour mitten durch die Natur? Eine sehr idyllische und abwechslungsreiche Wandertour führt von Hör-Grenzhausen nach Ransbach-Baumbach und wieder zurück. Der 7 km lange Rundwanderweg durch schattige Wald-Idylle beginnt an der Waldgaststube Flürchen und führt durch das Brexbachtal vorbei am Schwarzen zu den Jahrhunderte alten Landshuber Weihern und zurück zum Flürchen.

*Wellness,  
Urlaub und  
Business.*

Ruhig gelegen, in der Nähe von Koblenz, zwischen Köln und Frankfurt.

Schöne Ausflugsziele, hoher Freizeitwert, verkehrsgünstige Lage.

Herrliche Natur, inmitten des Naturparks Nassau.

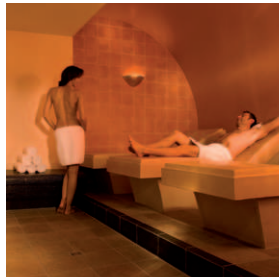
Behagliche Restaurants, engagierte Küche, Gartenrestaurant, Cocktailbar.

Über 2500 m<sup>2</sup> Wellness, Badelandschaft, Beauty, Health und Fitness.

Tagung, Seminar, Incentives, Geschäftsessen.

#### **Wegbeschreibung:**

- Sie starten am Flürchen und wandern zwischen Reitplatz und Fussball-Platz in Richtung Hotel Heinz.
- An der Weggabelung gehen Sie halbrechts weiter auf der Parallelstraße zur Bergstraße.
- Am Hotel Heinz angekommen rechts über den erst gepflasterten, später gekiesten Weg entlang der Liegewiese hinab zu den Weihern.
- Sie gehen weiter hinter den Teichen und biegen rechts ab und folgen dem Brexbach über einen Trampelpfad.
- Nach rund 500m erreicht man ein ehemaliges Wald-Bad das „Schwarze Meer“. Gehen Sie über die Brückchen links um den Teich herum und genießen Sie die herrliche Ruhe.
- Biegen Sie hinter dem Teich links ab und nach wenigen Metern erreichen Sie wieder einen geschotterten Weg. Hier rechts abbiegen und dem Weg -fortan markiert mit einem blauen Dreieck" - folgen bis zur 6-Wege-Kreuzung mit der Schutzhütte „Am Stern“.
- Hier wieder rechts abbiegen und weiter dem blauen Dreieck folgen, zur rechten Sieht man nun das „Brexbachtal“.
- An einer kleinen Weggabelung halten Sie sich rechts und folgen weiter dem Bachlauf bis zu einer Furt an der Vorderster Bach und Hinterster Bach gemeinsam den Brexbach bilden.
- Sie bleiben auf der linken Seite des Bachs, halten sich rechts und sehen nach ca. 100m den 1. Landshuber Weiher. Die Weiher entstanden 1660 im Auftrag des Kurfürsten zu Trier um den Fischbedarf der Katholiken am Freitag zu decken.
- Weiter gerade aus - die Weiher liegen zur Rechten. Sie passieren den 1. Weiher (mit Schilf & Hechten), dann den 2. Weiher (mit Karpfen und einer Hütte am anderen Ufer), dann den 3. Weiher (mit Seerosen) und biegen dann rechts ab auf den Damm zwischen 3. und 4. Weiher.
- Nach überqueren des Weihers biegen Sie rechts ab und gehen bis zur Hütte am 2. Weiher.
- An der Hütte gehen Sie links über eine kleine Brücke über den „Hintersten Bach“ (Vorsicht Rutschgefahr).
- Nach ca. 120m erreicht man einen breiten Wirtschaftsweg dem Sie nach rechts folgen. Diesen Weg folgen Sie nun immer weiter gerade aus, vorbei an der Schutzhütte „Struthen“ auf ca. 1,5 km bis zum Ausgangspunkt am Flürchen.



#### 4) Wanderung zum Köppel (ca. 12,5 km)

Gipfelstürmung gefällig? Der Anstieg zur höchsten Erhebung des Rheinischen Westerwalds, der Montabaurer Höhe dauert rund 3,5h und führt über mittelschwere Anstiege bei gut 250 m Höhenmetern. Aber keine Angst: die Einkehr in der Koppelhütte zum legendären Aschenbraten gibt Kraft für den Rückweg!

*Wellness,  
Urlaub und  
Business.*

#### **Wegbeschreibung:**

- Die Wanderroute ist mit der Markierung „IV“ an Bäumen recht gut gekennzeichnet und führt Sie ab dem Flürchen geradeaus an der Grillhütte vorbei und dann halblinks den langen Anstieg „Huffert“ hinauf.
- An der ersten Kreuzung halten Sie sich geradeaus und folgen weiter dem langen Anstieg. An der nächsten Kreuzung biegen Sie links ab, nach weiteren rund 500m biegen Sie wieder rechts ab (immer weiter bergauf ;-)).
- Oben auf der Kuppe angekommen stehen Sie an „Thiels Hütte“ auf ca. 500m üNN – bei gutem Wetter hat man hier herrliche Sicht über Höhr-Grenzhausen.
- Folgen Sie der „IV“ weiter nach links und Sie laufen an einem TV- und Funkturm der Telekom und Mobilfunktürmen der Konkurrenz vorbei. Hier erreichen wir dann auch einen historischen Vermessungspunkt & den höchsten Punkt der Strecke auf 546m üNN.
- Nach den Türmen folgen Sie dem Weg erst nach links, dann nach rechts, es geht nun leicht bergab – gut zur Erholung.
- In der Senke geht der Weg nun wieder links ab und bergauf – am Wegrand sind hohe Ameisenhaufen zu sehen. Nach 50m biegen Sie gleich wieder rechts ab und kommen dann an eine geteerte Straße. Diese gehen Sie nun noch ca. 500m hinauf bis zum Köpelturm.

Eine Einkehr dort ist auf jeden Fall zu empfehlen – manchmal wird es ein wenig eng, aber gemütlich ist es in jedem Fall. Bevor Sie den Rückweg antreten sollten Sie bei gutem Wetter den wirklich herrlichen Rundblick vom Aussichtsturm genießen. Zugegeben, der Betonturm macht keinen verlockenden Eindruck – aber die Aussicht entschädigt auf jeden Fall...

Den Rückweg können Sie wahlweise auf derselben Tour zurück gehen oder wählen diesen Weg:

- Sie treten aus der Hütte hinaus und gehen rechts hinter dem Turm einen asphaltierten serpentinenartigen Weg hinunter bis Sie den Fahrweg zum Köppel erreichen – diesem folgen Sie hinab bis zur Kreisstraße und dem Köppel-Parkplatz.
- Sie biegen links ab und gehen über den Parkplatz (bitte hinter der Leitplanke bleiben) bis zu dessen Ende.
- Dort biegen Sie links auf den Wanderweg und folgen diesem Richtung Schutzhütte Hinterster Bach/Krummer Esel. Der Weg ist mit einem grünen „R“ auf weißem Grund gekennzeichnet.
- An der Hütte angekommen biegen Sie rechts ab und folgen weiter gerade aus dem grünen „R“ über die Schutzhütte Vorderster Bach immer weiter geradeaus bis zurück zum Ausgangspunkt Flürchen.



Ruhig gelegen, in der Nähe von Koblenz, zwischen Köln und Frankfurt.

Schöne Ausflugsziele, hoher Freizeitwert, verkehrsgünstige Lage.

Herrliche Natur, inmitten des Naturparks Nassau.

Behagliche Restaurants, engagierte Küche, Gartenrestaurant, Cocktailbar.

Über 2500 m<sup>2</sup> Wellness, Badelandschaft, Beauty, Health und Fitness.

Tagung, Seminar, Incentives, Geschäftsessen.

