



# Wohlfühl- Urlaub

*im Hotel Heinz*

HOTEL *Heinz* ★★★★★

2025

# Genießen und entspannen

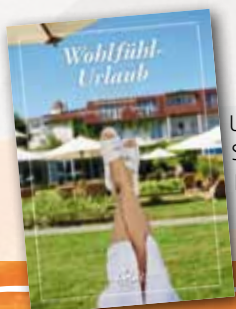
## ***Das Leben genießen, gut essen, gemütlich wohnen und sich rundum verwöhnen lassen.***

Zeit finden, erholen und entspannen in einem wunderschönen Hotel und einem vielseitigen Wellness-Bereich.

Unser Haus ist eine einmalige Symbiose aus dem Charme eines liebevoll renovierten, über 100 Jahre alten Familienbetriebes einerseits und modernen, lichten Anbauten andererseits. So sind wir in der Lage, Zimmer verschiedenster Art anzubieten: von gemütlich-rustikal bis zu klassisch-elegant.

Viele Stammgäste buchen gerne unsere kleinsten Zimmerkategorien mit dem Hinweis „wir halten uns ja

eh kaum im Zimmer auf“ - vielleicht kein Wunder bei unserem weitläufigen Haus! Verbringen Sie den Tag mit einem guten Buch in unserer Bibliothek mit herrlichem Ausblick, bei einem hausgemachten Kuchen in unserer neuen Lobby mit Lounge oder in einer der unterschiedlichen Ruhezeiten im Wellness-Bereich.



Unsere Arrangements & Specials finden Sie unter [hotel-heinz.de](http://hotel-heinz.de) oder in unserer Preisliste.





*Vielfältige Landschaften*

# *Urlaub in und mit der Natur*

***Wir übertreiben nicht,  
wenn wir sagen: „Unser  
Haus liegt direkt am  
Waldrand“***

Wenn Sie Richtung Nord-Osten aus der Türe treten, blicken Sie gleich auf den wunderbaren Naturpark Nassau und das ausgewiesene FFH-Naturschutzgebiet „Montabaurer Höhe“. Unser Hotelgrundstück erstreckt sich über eigene Koppeln hinunter zu den Weihern und den Brexbach-Auen und lädt selbst im Bademantel zu einem kleinen Spaziergang ein. Am besten schnüren Sie aber gleich die Wanderschuhe und starten zu einer etwas größeren Tour, wahlweise mit unseren Wanderführern oder auf eigene Faust!





# *Ein gutes Essen*

*ist für uns der perfekte Abschluss eines entspannenden Urlaubstages!*





Sie haben die Wahl, ob Sie unsere „Wellness-Verwöhnpension“ mit dem beliebten Vier-Gang-Menü buchen oder ob Sie lieber à la carte genießen möchten.

In jedem Fall erwartet Sie eine authentische, handgemachte Küche ohne Geschmacksverstärker und Zusatzstoffe. Wir kochen noch selbst und mit besten Zutaten - wo immer möglich von regionalen Anbietern, manchmal sogar aus dem eigenen Garten.

Als Partner der Initiative Kräuterwind verwenden wir besonders gerne frische Kräuter, die wir auch größtenteils selbst anbauen. Wir legen Wert auf fast vergessene Klassiker

wie Omas Roulade, gute Schmorgerichte und saisonale Spezialitäten, kochen aber auch gerne einmal mit exotischen Gewürzen und modernen Einflüssen.

Vielfalt erleben Sie auch in den verschieden eingerichteten Restaurantbereichen: Vom gemütlichen Kannenbäcker Grill bis zu lichtdurchfluteten Wintergärten ist für jeden Geschmack etwas dabei.



Unsere Arrangements & Specials finden Sie unter [hotel-heinz.de](http://hotel-heinz.de) oder in unserer Preisliste.



# *Kraft tanken & entspannen*

*... in unserem Wellness-Bereich auf über 2.500 m<sup>2</sup>*





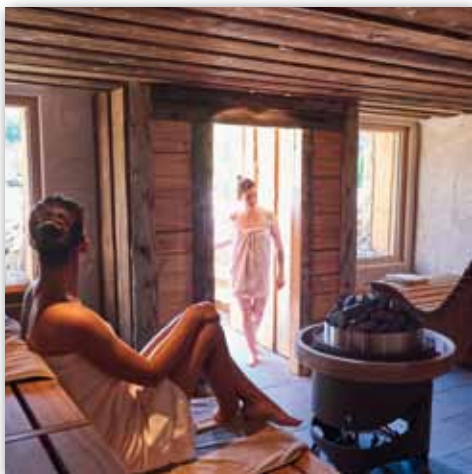


***Urlaub im Hotel Heinz ist absolut wettersicher! In unserem weitläufigen Wellness-Bereich kann man sich tagelang die Zeit vertreiben:***

- 2.500 m<sup>2</sup> Spa-Landschaft mit Pool und Ruhebereichen indoor und outdoor direkt am Waldrand
- acht Indoor-Saunen (Finnische Sauna 90°C, Zirben-Sauna 80°C, Sanarium 75°C, Infrarot-Sauna, Laconium 60°C, Caldarium 40°C, Dampfbad 45°C, Aroma-Sauna 40°C)
- Erd-Sauna im Außenbereich mit Ruhe-Jurte, Außenduschen und Mini-Strand
- Poolbar für Getränke & Snacks im Bademantel
- Tägliches Sport- & Entspannungsprogramm
- Professionelles 25-köpfiges Spa-Team



Mehr Infos zu unserem Spa-Angebot unter [hotel-heinz.de/wellness](http://hotel-heinz.de/wellness) oder im Prospekt.



# *Feierlichkeiten & Tagungen in stilvollem Ambiente*

Repräsentative Räumlichkeiten umgeben von herrlicher Natur, ein gemütlich aber modernes Ambiente, professionelle Organisation, gute Küche und nicht zuletzt ein herzlich-kompetenter Service – das sind die Zutaten für Ihre perfekte Veranstaltung!

Ganz gleich ob Sie eine rauschende Familienfeier, ein zwangloses Essen, eine Tagung, einen Empfang oder ein Business-Event planen – wir haben

die passenden Räumlichkeiten für Sie und unterstützen Sie bei der Event-Organisation.

Insgesamt zehn Veranstaltungsräume überzeugen im Hotel Heinz durch vielseitige Nutzungsmöglichkeiten von 2-150 Personen. Alle Räume sind separat vom Hotel-Betrieb erreichbar und stilvoll eingerichtet. Unser professionelles und herzliches Serviceteam sorgt für einen optimalen Veranstaltungsablauf.





# *Wohnen wie Sie möchten!*



Wählen Sie Ihr Zimmer ganz nach Ihren Wünschen. Die preisgünstige Basic-Kategorie, Klassik oder Lebensart mit noch mehr Raum und Komfort. In unseren unterschiedlich eingerichteten Räumen finden Sie "Ihr" Zimmer, passend auf Ihre persönlichen Bedürfnisse abgestimmt.

Alle Abbildungen sind lediglich Beispiele unserer vielfältigen Wohnräume. Farbgebung, Schnitt und Möblierung können sich unterscheiden.



## Die Suiten, elegante Highlights

Unsere beiden Suiten sind die idealen Refugien für längere Aufenthalte, einen besonderen Anlass oder einfach alle, die ein wenig mehr Raum schätzen...

Beide zeichnen sich durch ein großzügiges Raumangebot mit separatem Wohn- und Schlafraum mit jeweils eigenem Balkon, Arbeits-/Esstisch, komfortabler Sofa-Ecke, zwei Fernsehern und einem edlen Bad mit Wanne, Dusche und separatem WC aus.



### Südflügel Suite

Die erst 2017 fertig gestellte Suite bietet Ihnen besonderen Komfort auf 65 qm im Obergeschoss unseres neuen Südflügel-Trakts über dem Hotel-Portal. Ein weiter Blick über die Stadt und auf die Koblenzer Wälder ist garantiert - bei gutem Wetter sogar bis zu den Höhen von Eifel & Hunsrück.

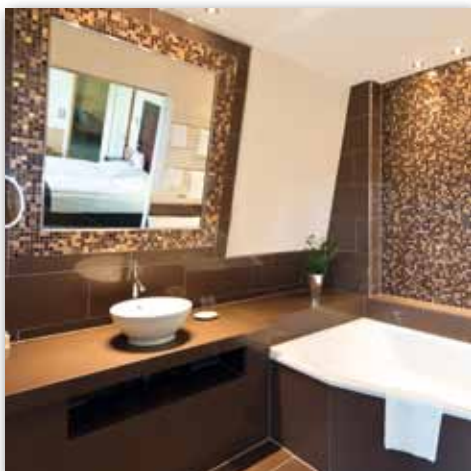
Abtrennbarer Wohn- und Schlafbereich (je 30 qm), besondere Raumhöhe und stilvoll-moderne Einrichtung in Grau- und Crème-Tönen, dazu warme Akzente in Kupfer, Braun und Lila. Zwei Sitzbalkone, individuell regelbare Klimaanlage, Schall- & Allergieschutz-Fenster, geräumiges Bad mit Doppelwanne, Dusche, WC und separates Gäste-WC.



### Suite Griemert

im Obergeschoss über unserem Wellness-Bereich mit Blick zum Wald gelegen. Hier haben Sie aus den bodentiefen Fenstern einen bezaubernden Blick über unser idyllisches Tal mit Weihern, Wald und Weiden und den ersten Sonnenstrahlen des Tages.

Großer Wohn- und kleinerer Schlafraum auf 50 qm Gesamtfläche. Ausgesuchte Einrichtung in Crème-, Grau, Aubergine- und Goldtönen. Allergiker-freundliches Vinylparkett. Die große Wanne lädt zu einem Bad zu zweit ein. Gerne richten wir Ihnen hier auch Wellnessbäder wie das Rosenblütenbad oder das Romantikbad mit einem prickelnden Glas Sekt. Wichtig für Familien: Es gibt eine Verbindungstüre zu einem kleineren Doppelzimmer nebenan!



### Suiten Südflügel oder Griemert

Übernachtung mit Frühstück p.P.

Special	Standard	HS/WE
ab 174,-	ab 186,-	ab 203,-

Wellness-Verwöhnspension (Halbpension) p.P.

Special	Standard	HS/WE
ab 223,-	ab 235,-	ab 252,-

Wenn Sie eine spezielle Suite wünschen, bitte unbedingt vorab bei der Reservierung mit unserem Reservierungsteam besprechen.

# Themenzimmer

## Weißes Gold

Der Name ist Programm: Ganz in Crèmebeige, Grau- und Silbertönen gehalten wie der Ton, das sogenannte „weiße Gold des Kannenbäckerlands“. Dazu wengefarbene Hölzer und eine gemütliche Badewanne mit edlem Mosaik mitten im Wohnraum - kein Wunder, dass dieses Zimmer meist ausgebucht ist. Ebenso verfügt das Zimmer über einen kleinen Sitzbalkon.



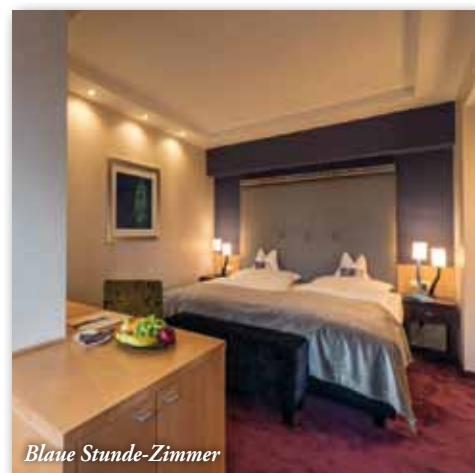
Weißes Gold-Zimmer

## Blaue Stunde

Dieses Themenzimmer liegt im Stammhaus und verfügt über einen runden Erker mit weitem Blick über die Stadt - bei gutem Wetter kann man bis zu den Windrädern der Eifel schauen. Dort haben wir dann ein maßgefertigtes Sofa eingebaut und einen gemütlichen Sessel - so lässt es sich bestens dösen, schmökern oder fernsehen. Dazu eine separierter Schlafbereich und eine Schreibecke, alles in edlen Hölzern und sanften Blau- und Mauve-Tönen. Die „Blaue Stunde“ hat keinen Balkon, daher etwas günstiger als die anderen Themenzimmer.



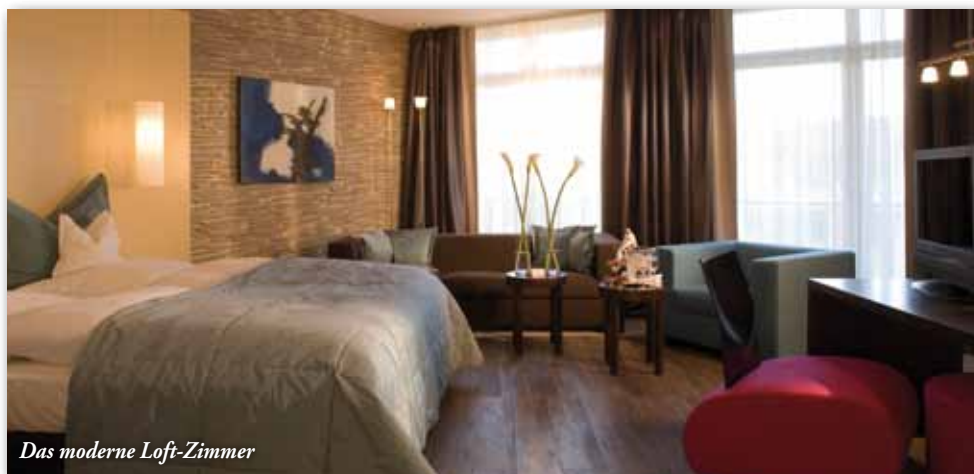
Blaue Stunde-Zimmer



Blaue Stunde-Zimmer

## Das moderne Loft-Zimmer

Eines unserer beliebtesten Themen-Zimmer: ein extravaganter und doch wohnliches Zimmer mit Natursteinwand, Flat-Screen und Designermöbeln sowie Marmorbad mit Badewanne und großem Balkon mit Waldblick.



Das moderne Loft-Zimmer

## Das Mondzimmer

Stimmungsvolles Wohlfühlzimmer im modernen Stil mit Kupfer-Mond-Kunstwerk, Flat-Screen und Kristalllüster. Dazu ein Marmorbad mit Badewanne und ein großer Balkon mit Waldblick.



Das Mondzimmer



Turmzimmer

### **Turmzimmer** im Südflügel

mit über 40 m<sup>2</sup>, Deckenhöhe 4 m, nicht einsehbarem Balkon und herrlichem Blick bis zu den Höhen von Eifel und Hunsrück. Geräumiges Wannenbad und große Sitzcke.

### **Die Juniorsuite**

liegt ebenfalls im Südflügel-Trakt und ist mit rund 50 m<sup>2</sup> großzügig geschnitten. Neben dem großen Wohn-Schlafraum verfügt sie über einen separaten Schlafraum mit einem 100 x 200 cm Einzelbett für Kinder, eine dritte Person oder auch als Schnarcher-Zimmer. Das geräumige Bad mit Wanne und großer Dusche ist auch für Gäste mit Gehilfe geeignet. Kein Balkon.



Südflügel-Zimmer

### **Südflügel-Zimmer**

Die Zimmer in unserem neuen Südflügel-Trakt wurden im Herbst 2017 fertig gestellt und sind unser ganzer Stolz: modern und doch gemütlich in dezenten Grau-Tönen und mit warmen Kontrasten von Altholz, Bordeaux- und Senftönen. Raumangebot ca. 32 m<sup>2</sup> mit feinem Eicheparkett, französischem Balkon, individuell regelbarer Klimaanlage, Schall- & Allergieschutz-Fenstern, lichtdurchflutetem Bad mit ebenerdiger Regen-Dusche und separatem WC. 2-Sitzer Sofa, Sessel, geräumiger Schreibtisch, ein 42-Zoll-TV, Minibar und Telefon.



Die Westerwälder Stube

### **Die Westerwälder Stube**

Die Westerwälder Stube: Heimeliges Himmelbett-Zimmer im klassischen Stil mit teils antiken Westerwälder Möbeln, Holz-Dielenboden und Ohrenbacken-Sesseln. Dazu Marmorbad mit Badewanne und großer Balkon mit Waldblick.



Das mediterrane Zimmer

### **Das Mediterrane Zimmer**

Das mediterrane Zimmer: Hell und gemütlich eingerichtet mit Holzboden, großer Sitzcke, Natursteinwand, romantischem Himmelbett sowie Marmorbad mit Badewanne und einem großem Balkon mit Waldblick.



Das Amorzimmer

### **Das Amorzimmer**

Romantisches Zimmer mit Amors Engeln für Verliebte. Stilvoll und modern umgesetzte barocke Elemente sowie Marmorbad mit Badewanne (kein Balkon, nur bodentiefe Fenster, daher etwas günstiger als die anderen Themenzimmer).

### **Themenzimmer / Südflügel-Zimmer**

Übernachtung mit Frühstück p.P.

Special	Standard	HS/WE
ab 143,-	ab 155,-	ab 172,-

Wellness-Verwöhnspension (Halbpension) p.P.

Special	Standard	HS/WE
ab 192,-	ab 204,-	ab 221,-

Wenn Sie ein spezielles Themenzimmer wünschen, bitte unbedingt vorab bei der Reservierung mit unserem Reservierungsteam besprechen.

# Kategorie-Zimmer

## NEU **Appartements**

Unsere beiden Appartements im Nebengebäude erwarten Sie ab Juni 2023 komplett renoviert: Mit großzügigen 42 m<sup>2</sup> und je zwei Räumen mit separater Schlafgelegenheit eignen sie sich ideal für Gäste, die mehr Platzkomfort wünschen, länger bei uns verweilen oder Hund und Familie dabei haben. Modernes Design, bodentiefe Dusche, Balkon bzw. Terrasse

### Übernachtung mit Frühstück p.P.

Special	Standard	HS/WE
ab 143,-	ab 155,-	ab 172,-

### Wellness-Verwöhnepension (Halbpension) p.P.

Special	Standard	HS/WE
ab 192,-	ab 204,-	ab 221,-



## Lebensart

In besonders schöner Lage mit Blick in die Natur oder unsere Gartenanlagen. Der Großteil der Zimmer verfügt über Marmorbad und Balkon oder Loggia, Klimaanlage, wahlweise Dusche oder Badewanne.

### Übernachtung mit Frühstück p.P.

Special	Standard	HS/WE
ab 132,-	ab 144,-	ab 161,-

### Wellness-Verwöhnepension (Halbpension) p.P.

Special	Standard	HS/WE
ab 181,-	ab 193,-	ab 210,-



DZ Lebensart

## Klassik

Im Gegensatz zur Basic-Kategorie verfügen sie über ein kleines „Extra“ – zum Beispiel Balkon oder Marmorbad oder Badewanne oder Klimaanlage, ein neues Design oder etwas mehr Platzangebot.

### Übernachtung mit Frühstück p.P.

Special	Standard	HS/WE
ab 97,-	ab 109,-	ab 126,-

### Wellness-Verwöhnepension (Halbpension) p.P.

Special	Standard	HS/WE
ab 146,-	ab 158,-	ab 175,-



DZ Klassik

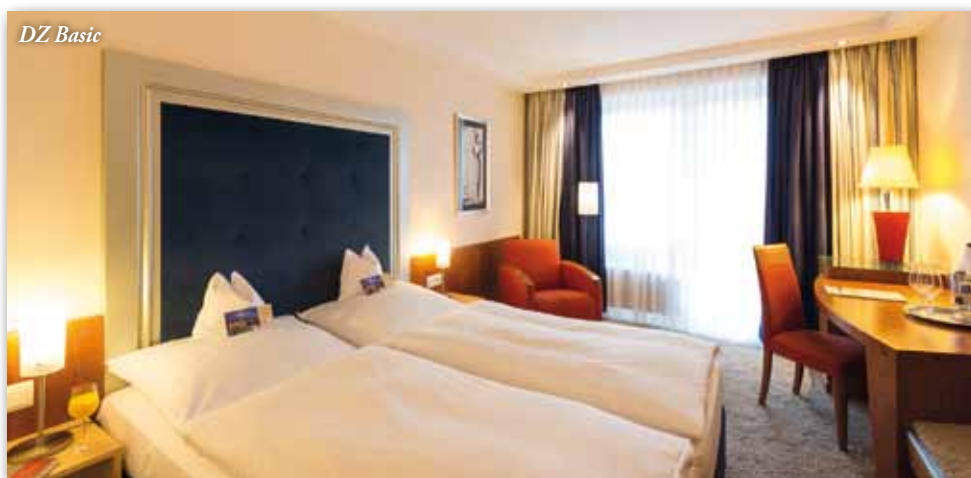


DZ Klassik





DZ Basic



DZ Basic



EZ Basic



Basic Frenchbed (1,40 m breites Bett)



EZ Klassik

## Basic

Unsere kleinste Zimmer-Kategorie verfügt in aller Regel nicht über Balkon oder Badewanne. Natürlich sind auch diese Zimmer komplett ausgestattet mit Minibar, Telefon, TV und WLAN.

### Basic

Übernachtung mit Frühstück p.P.

Special	Standard	HS/WE
ab 86,-	ab 98,-	ab 115,-

Wellness-Verwöhnension (Halbpension) p.P.

Special	Standard	HS/WE
ab 135,-	ab 147,-	ab 164,-

## Einzel-Zimmer

### EZ-Basic

unterhalb 4 Sterne Standard Et mit 90 cm breitem Bett

Übernachtung mit Frühstück p.P.

Special	Standard	HS/WE
ab 97,-	ab 109,-	ab 126,-

Wellness-Verwöhnension (Halbpension) p.P.

Special	Standard	HS/WE
ab 146,-	ab 162,-	ab 179,-

### EZ-Klassik

mit 100 bis 120 cm breitem Bett Et teils mit Balkon oder Sitzecke

Übernachtung mit Frühstück p.P.

Special	Standard	HS/WE
ab 110,-	ab 122,-	ab 139,-

Wellness-Verwöhnension (Halbpension) p.P.

Special	Standard	HS/WE
ab 159,-	ab 175,-	ab 192,-

### EZ-Frenchbed

mit 140 cm breitem Bett

Übernachtung mit Frühstück p.P.

Special	Standard	HS/WE
ab 125,-	ab 137,-	ab 154,-

Wellness-Verwöhnension (Halbpension) p.P.

Special	Standard	HS/WE
ab 174,-	ab 190,-	ab 207,-



### ***Viel erleben – direkt vor Ort***

In unserem vielseitigen Haus bleiben keine Wünsche offen: Tennis, Reiten, Sportschießen, Fahrrad und Mountain-Bike fahren, Töpfern und Wandern ....

Alles direkt vor Ort und von unseren Mitarbeitern komplett organisiert.

Willkommen zum Wohlfühlen!



## ***Wanderparadies Westerwald***

Genießen Sie die Ruhe und die reichhaltigen Facetten unserer Landschaft auf schier endlosen Wanderwegen. Direkt vom Hotel aus können Sie täglich andere lohnende Wanderziele erreichen.

- Im Vitalprogramm inklusive sind wöchentlich geführte Wanderungen in der Gruppe. Auf Wunsch auch mit eigenem Wanderführer (10,- €/h) für persönliche Wanderungen.
- Umfangreiches Kartenmaterial vor Ort zum Ausleihen und zum Erwerb.
- Rund 200m zum Einstieg zu einer Vielzahl ausgeschilderter weitläufiger Wanderwege.
- Gut erreichbar mit dem Auto sind Einstiege in Premium-Wanderwege wie Rheinsteig, Traumpfade und mehr.



## ***Sport & Aktivurlaub***

Wir reservieren Ihnen gerne eines unserer hochwertigen **Mountain-Bikes oder Trekking-Räder** natürlich inklusive Routenkarte. Für Ausflüge in das abwechslungsreiche Gelände des Rheinischen Westerwalds starten Sie direkt am Hotelgelände in den Wald – ganz stressfrei ohne Straßen und Verkehr.

Fahrrad 1 Tag **12,- €**

Fahrrad ab 3 Tage pro Tag **10,- €**

Für Gäste mit unserem Sommer-Arrangement ist die Fahrrad-Nutzung kostenfrei. E-Bikes gegen Aufpreis.

### ***E-Bikes!***

**Die Höhenunterschiede im Westerwald endlich ganz unbeschwert erklimmen – hochwertige Elektro-Fahrräder machen es möglich!**

Die E-Bikes machen Radfahren zum puren Genuss – man kann sich anstrengen, muss es aber nicht. Man tritt ganz normal in die Pedale und kann bei Bedarf, zum Beispiel in den Steigungen oder am Ende der Tour, einfach den Elektromotor hinzu schalten. Dann unterstützt dieser solange man selbst in die Pedale tritt, mit bis zu 25km/h. So genießt man doppeltes Fahrvergnügen mit halbem Aufwand – ideal, wenn man zu Hause nicht regelmäßig radelt oder um größere Ausflüge zu genießen.

**Testen Sie das E-Bike Vergnügen:**

1/2 Tag **15,- €** zzgl. Pfand, pro Tag **20,- €** zzgl. Pfand

Freitag bis Sonntag **50,- €** zzgl. Pfand

## ***Auf dem Rücken der Pferde***

### ***Urlaub mit dem eigenem Pferd***

Erleben Sie die schönsten Tage des Jahres mit Ihrem Vierbeiner bei uns und genießen Sie die Ausritte in weitläufiger Landschaft des Naturparks Nassau. Damit sich auch Ihr Pferd bei uns wohlfühlt, wohnt es in gemütlichen Außenboxen mit Vollpension. Nutzung von Koppeln oder Paddocks (je nach Wetter) und Außenplatz am Haus inklusive. Alternativ Boxen in der 200 m entfernten Reitanlage. Dort stehen 2 Hallen und 2 Außenplätze sowie Longierzirkel, Unterricht und Beritt (jeweils gg. Gebühr) zur Verfügung.

Box inkl. Vollpension ab 5 Nächte pro Tag **25,- €**

Box inkl. Vollpension 1-4 Nächte pro Tag **35,- €**

### ***Wollten Sie immer mal reiten lernen***

Die Reitanlage des RV Kannenbäckerland liegt nur 200 m vom Hotel entfernt. Reitanfänger erhalten dort eine fundierte Grundausbildung, fortgeschrittene Reiter und Könner werden ganz nach Ausbildungsstand in den qualifizierten Reitstunden oder in intensiveren Einzelstunden bis zur Klasse S weiter gefördert. Wenn gewünscht sind auch Sitzkorrektur an der Longe und weitere Spezialtrainings möglich.

Für Kinder stehen Ponies und Pferde in verschiedenen Größen zur Verfügung und sie werden in kindgerechten Gruppen gefördert.

Preise aufgrund eines Pächterwechsels auf Anfrage



## Ausflugshighlights unserer Region

### **Koblenz – Stadt an Rhein & Mosel**

Nur 10 km entfernt warten Museen, historische Denkmäler, aber auch eine malerische Altstadt mit vielen Shoppingmöglichkeiten auf Sie. Abends locken Kneipen, Lokale und Clubs zum Nachtschwärmen.

### **Weltkulturerbe Mittelrhein**

Entdecken Sie romantische Landschaften mit Burgen & Schlössern, Weinbergen und malerischen Orten.

### **Fashion Outlet Montabaur**

In einem der modernsten Outlets Center Deutschland erwartet Sie eine großzügige Flaniermeile mit allem, was das Modeherz begehrt.

[www.fashionoutletmontabaur.de](http://www.fashionoutletmontabaur.de)



## Keramik, Kunst & Kultur

### **Keramikmuseum Westerwald**

Besuchen Sie das Keramikmuseum und machen Sie einen Spaziergang durch den hübsch sanierten Altstadtteil Grenzhausen mit seinen vielen Töpfereien.

### **Kunstraum am Limes Hillscheid**

Etwa 30 min zu Fuß oder 5 min mit dem Auto gibt es für Liebhaber moderner Kunst eine außergewöhnliche private Sammlung in umgestalteten Lagerhallen zu besichtigen. Öffnungszeiten nach Absprache.

### **Töpfern im Land der Kannenbäcker**

Unter fachkundiger Anleitung können Sie im Töpferkurs neue Erfahrungen mit dem Werkstoff Ton machen. Auf für Kinder geeignet.

Töpferkurs (2h) **110,-€** Zzgl. 10,- € für Material  
Bei Zusendung zzgl. Porto/Verpackung.



## Unser tägliches Vitalprogramm

### **Kostenfrei und ungezwungen:**

**Gezielte Bewegungs- und Entspannungssequenzen** sind ein wichtiger Bestandteil für Gesundheit und Wohlbefinden.

Aus diesem Grund sind zahlreiche Sport- und Entspannungsangebote in unserem wechselnden Vitalprogramm für unsere Gäste mit Verwöhnepension „Wellness-Basic“ inklusive, zum Beispiel:

- Aquagymnastik
- Bauch-Beine-Po
- Nordic Walking
- Stretching
- Pilates
- Powergym
- Rückenschule
- Tai Chi
- Meditative Körperreise
- Tennisball-Massage
- Meditation
- Ernährungsberatung
- Geräteberatung im Fitnessstudio
- Wanderungen

uvm ...



## Ruhig gelegen, in der Nähe von Koblenz, zwischen Köln und Frankfurt

### Anreise mit dem PKW

über die A3: am Dernbacher Dreieck auf die A48 Richtung Koblenz/Trier, Abfahrt Höhr-Grenzhausen

über die A48: Abfahrt Höhr-Grenzhausen

über die A61: am Koblenzer Kreuz auf die A48 Richtung Frankfurt bis zur Ausfahrt Höhr-Grenzhausen

im Ort: folgen Sie der Beschilderung „Sportanlagen Flürchen“ und Hotel Heinz

### Anreise mit der Bahn

Intercity-Bahnhof Koblenz oder ICE-Schnellbahn-Haltepunkt Montabaur

### Anreise mit dem Flugzeug

Flughafen Frankfurt (90 km)  
 Flughafen Hahn (70 km)  
 Flughafen Köln (80 km)  
 Sportflughafen Winnigen (30 km)

HOTEL *Heinz* ★★★★★

Hotel Heinz GmbH · Bergstraße 77 · D-56203 Höhr-Grenzhausen  
 Telefon: +49 (0) 26 24/94 30-0 · Fax: +49 (0) 26 24/94 30-800 · E-Mail: info@hotel-heinz.de

Weitere Infos unter: [www.hotel-heinz.de](http://www.hotel-heinz.de)

